

新

診断装置を導入しました!

超音波診断装置用

Real-time Tissue Elastography(エラストグラフィ)登場

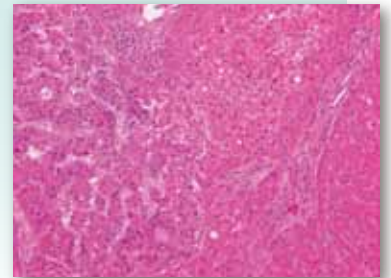
「肝臓の線維化」って?

肝臓は沈黙の臓器とも言われており、これといった自覚症状が現れないことが多いのが特徴です。「肝臓の線維化(肝線維化)」ってご存知でしょうか?肝臓の細胞が新しくなる過程で、その組織結合が増加することを言います。つまり、肝臓に線維が増えて硬くなってしまいます。この肝線維化が進行すると、肝硬変や肝不全を発症する危険性があります。また、最近の研究結果では発がんリスクも高くなることが発表されています。一般的な肝臓の検査方法として、血液検査と画像診断(腹部超音波、CTスキャン、MRI)がありますが、肝臓に針を刺して採取した組織を評価する方法(肝生検)が最も正確だとされています。しかしながら患者様への負担が大きく、出血の恐れなどから、通常一泊の検査入院が必要です。当院では「肝線維化」を測定し、肝臓の硬さがどこまで進行しているのかを、患者様の負担が少なく、外来診療の検査で簡単に検査することが出来る新しい超音波診断装置(エコー)を導入しました。国内ではウイルス性(B型、C型など)やアルコール性の肝炎が多いですが、最近注目されている肝炎にお酒を飲まない人でも発症する「非アルコール性脂肪性肝炎」があります。ただの脂肪肝ならダイエットすれば元に戻りますが、脂肪肝の人の中には肝線維化が進行し、肝硬変を発症する患者様もいらっしゃいます。この症状は通常の健康診断では分からず、気づいた時には肝硬変になっていることもあります。高血圧や高脂血症などの生活習慣病が背景にあると考えられていますので、メタボリックシンドロームにならないために、食生活の改善、適度な運動が大切です。沈黙の臓器、肝臓のことは当院へお気軽にご相談下さい!!



院長・医師：細田和彦

医学博士
 ・日本内科学会認定 総合内科専門医
 ・日本消化器病学会認定 消化器病専門医
 ・日本肝臓学会認定 肝臓専門医



診療科目 内科・消化器内科

診療時間

	月	火	水	木	金	土	日
8:30~12:00	●	●	●	—	●	●	—
14:30~18:00	●	●	●	—	●	16:30 まで	—

休診日 木曜・日曜・祝日

検査設備 超音波診断装置(エコー) 血圧脈波装置(動脈硬化)/心電図内視鏡(上部消化管内視鏡・大腸内視鏡)

健康診査 成人検診・胃精密検査・大腸がん検診

各種予防接種

アクセス



地域のホームドクターとして親しまれ、信頼される医療を目指します。

・各種保険取扱 ・セカンドオピニオンの実施

車イスでも来院できます。



内科・消化器内科

ほそだクリニック

ホームページ <http://www.hosoda-clinic.com>

☎055-228-6111

住所：〒400-0067 山梨県甲府市長松寺町1-3